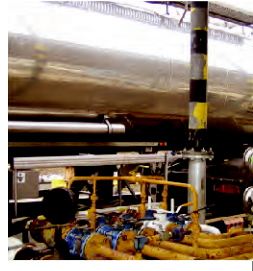
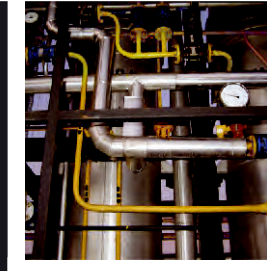


BEM-VINDO AO NOSSO MUNDO

CATÁLOGO PROMOCIONAL



Válvulas de Pistão DN15 - DN50



- Pressão** : PN 16 - PN25 - PN40 - PN63 (YVMN - YVSN 1/2"-1")
Tipo : YVN com flange, YVMN roscado, YVSN com ligação por soquete, apenas para aço e aço inoxidável
Materiais : GJL250 fundição cinzenta, 0.7040 nodular, 1.0619 aço, 1.4308 - 1.4408 aço inoxidável
Dimensões : Em válvulas flangeadas conforme EN 558, nas roscadas e de soquete conforme EN 3202-4/M9
Ligações : Nas válvulas flangeadas segundo EN 1092-1 e EN 1092-2, nas roscadas segundo EN ISO 228-1, nas de soquete segundo EN 12760

Válvulas de Pistão Balanceado DN65 - DN200



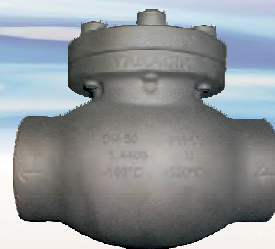
- Pressão** : PN16 - PN25 - PN40
Tipo : Válvula YVNB flangeada
Materiais : GJL250 ferro fundido cinzento, 0.7040 esferoidal, aço 1.0619, aço inoxidável 1.4308 - 1.4408
Dimensões : De acordo com EN 558
Ligações : De acordo com EN 1092-1 e EN 1092-2

Válvulas Globo com Fole Metálico DN15 - DN300



- Pressão** : PN16 - PN25 - PN40
Tipo : Válvula YVNB flangeada
Materiais : GJL250 ferro fundido cinzento, 0.7040 esferoidal, aço 1.0619, aço inoxidável 1.4308 - 1.4408
Dimensões : De acordo com EN 558
Ligações : De acordo com EN 1092-1 e EN 1092-2

Válvulas Criogénicas DN 15 - DN 50



Pressão : Pn40 - PN63
 Tipo : Válvula YKJ com ligação por encaixe e roscada
 Materiais : Aço inoxidável 1.4408
 Dimensões : Globo com ligação por encaixe de acordo com EN558 1/1
 Ligações : Globo EN12760, EN558

Válvulas Globo DN15 - DN300



Pressão : PN16 - PN25 - PN40 - PN63 (YVMN - YVSN 1/2"-1") PN16 - PN25 - PN40 (DN15 - 300)
 Tipo : Válvula YGV flangeada, YGVM roscada, YGSV com ligação por encaixe
 Materiais : GJL250 ferro fundido cinzento, 0.7040 esferoidal, aço 1.0619, aço inoxidável 1.4308 - 1.4408
 Dimensões : Nas válvulas flangeadas de acordo com EN558, nas roscadas e de encaixe de acordo com DIN3202-4/M9
 Ligações : Nas válvulas flangeadas de acordo com EN1092-1 e EN1092-2, nas roscadas de acordo com ENISO228-1 e nas de encaixe de acordo com EN12760

Válvula de Purga de Caldeira DN32 - DN50 Torniquetes para Manómetros 1/2"



Pressão : PN40
 Tipo : AKV 32/40, AKV 40, AKV 50/40
 Materiais : Aço 1.0619
 Dimensões : De acordo com EN 558 nas dimensões DN40
 Ligações : Conforme EN 1092-1

Válvula Gaveta DN 15 - DN 600



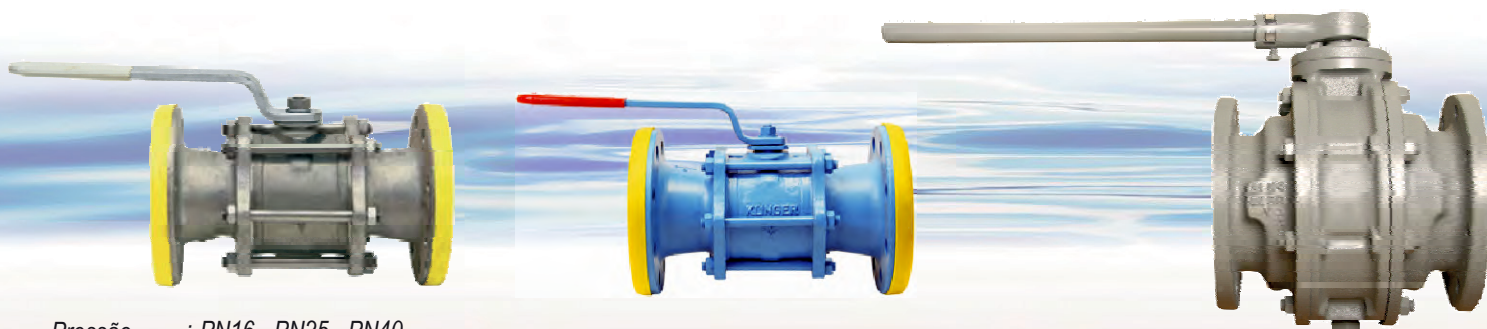
Pressão : PN16 - PN40
 Tipo : Válvula de comporta
 Materiais : GJL250 - aço 1.0619
 Dimensões : Nas válvulas flangeadas de acordo com EN558
 Ligações : Nas válvulas flangeadas de acordo com EN1092-1 e EN1092-2

Válvulas de Esfera 1/4" - 4"



Pressão : PN16 - PN25 - PN40 (2" - 4") - PN63 (1" - 1 1/2") - PN100 (1/4" - 3/4")
 Tipo : KHMI roscada, KHSI com ligação por encaixe, KHSVI com extremidade para soldadura de topo
 Materiais : GJL250 ferro fundido cinzento, 0.7040 esferoidal, aço 1.0619, aço inoxidável 1.4308 - 1.4408
 Dimensões : Nas roscadas de acordo com EN ISO 228-1, nas de encaixe de acordo com DIN EN 12760, nas de soldadura de topo de acordo com EN 12627

Válvulas de Esfera DN15 - DN400



Pressão : PN16 - PN25 - PN40
 Tipo : Válvula YHI flangeada
 Materiais : GJL250 ferro fundido cinzento, 0.7040 esferoidal, aço 1.0619, aço inoxidável 1.4308 - 1.4408
 Dimensões : De acordo com EN558 séries 27, 28 e 12
 De acordo com EN1092-1 e EN1092-2

* TA secção de passagem total a partir de DN150 com apoio inferior facilita a abertura e o fecho e prolonga a vida útil de estanquidade da válvula.

* Consoante a pressão, a temperatura e o tipo de fluido, os elementos de estanquidade podem ser fabricados em diferentes materiais (conforme exigido pelas normas).

Válvulas de Esfera para Gás Natural DN15 - DN400



Pressão : PN16 - PN25 - PN40 (2" - 4") - PN63 (1" - 1 1/2") - PN100 (1/4" - 3/4") - PN16 - PN25 - PN40 (DN15 - 300)
 Tipo : Válvula YHI flangeada, KHMI roscada
 Materiais : 0.7040 esferoidal, aço 1.0619
 Dimensões : Flangeada de acordo com EN558 séries 27 e 28
 Ligações : Flangeada de acordo com EN1092-1 e EN1092-2, roscada de acordo com EN ISO228-1

Válvulas de Esfera com Assento Metálico



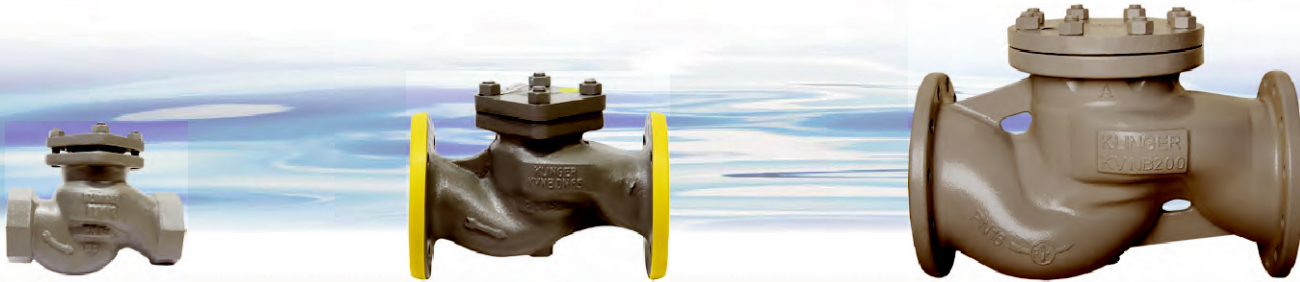
Diâmetro da válvula	: DN15 – DN300 (1/2" – 12")
Material do corpo	: Aço fundido ao carbono e aço inoxidável fundido (304, 316, 316Ti), duplex
Material do assento	: Aço inoxidável fundido (304, 316, 316Ti), duplex
Classe de pressão	: PN16, PN25, PN40, ANSI150, ANSI300, ANSI600
Ligações	: Ligações soldadas, roscadas ou flangeadas
Temperatura	: Temperatura de processo entre -30... +400 °C
Atuador	: Desenho adequado para montagem de atuador

Válvulas de Controlo com Atuador Pneumático



Diâmetro da válvula	DN15 – DN300 (1/2" – 12")
Material do corpo	Ferro fundido cinzento, ferro fundido nodular, aço fundido e aço inoxidável fundido
Classe de pressão	Classes de pressão PN16, PN25, PN40, ANSI150, ANSI300
Ligações	Ligações soldadas, roscadas ou flangeadas
Temperatura	Temperatura de processo entre -30... +400 °C
Atuador	Atuadores pneumáticos de diafragma de 300 e 700 cm ²
Desenho / Concepção	Concepção padrão normalmente fechada por mola, abertura por ar
Posicionador	Possibilidade de escolha entre posicionador analógico ou digital
Acessórios	Para funcionamento sem problemas, acessórios de tipo industrial como filtros-reguladores de ar, chaves de posição e válvulas direcionais de ar (válvulas solenóide)

Válvulas de Retenção DN15 - DN300



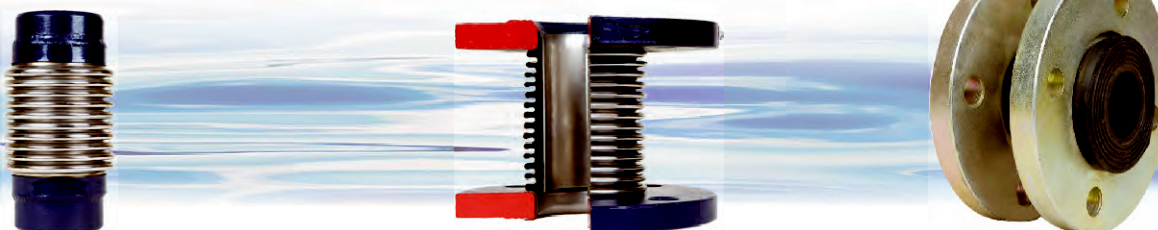
- Pressão : PN16 - PN25 - PN40 - PN63 (1/2"-1") PN16 - PN25 - PN40 (DN15 - 300)
 Tipo : Válvulas RYVN - YCVN flangeadas, RYVMN roscadas, RYVSN com ligação por encaixe (apenas para aço e aço inoxidável)
 Materiais : GJL250 ferro fundido cinzento, 0.7040 esferoidal, aço 1.0619, aço inoxidável 1.4308 - 1.4408
 Dimensões : Nas flangeadas de acordo com EN558, nas roscadas e de encaixe de acordo com EN3202-4/M9
 Ligações : Nas flangeadas de acordo com EN1092-1 e EN1092-2, nas roscadas de acordo com ENISO228-1, nas de encaixe de acordo com EN12760

Filtros Y (Cestos de Impurezas) DN15 - DN 06



- Pressão : PN16 - PN25 - PN40 - PN63 (1/2"-1") PN16 - PN25 - PN40 (DN15 - 600)
 Tipo : Válvulas YPT flangeadas, YPTM roscadas, YPTS com ligação por encaixe (apenas para aço e aço inoxidável)
 Materiais : GJL250 ferro fundido cinzento, 0.7040 esferoidal, aço 1.0619, aço inoxidável 1.4308 - 1.4408
 Dimensões : Nas flangeadas de acordo com EN558, nas roscadas e de encaixe de acordo com DIN3202-4/M9
 Ligações : Nas flangeadas de acordo com EN1092-1 e EN1092-2, nas roscadas de acordo com ENISO228-1, nas de encaixe de acordo com EN12760

Compensadores DN 32- DN250



- Pressão : PN16 (borracha) - PN40
 Tipo : Com liner, sem liner
 Materiais : Aço carbono e AISI304, EPDM / poliéster + tecido de cordão
 Dimensões : Conforme TS2821/1
 Ligações : Conforme DIN EN1092-1 e DIN EN1092-2
 Modelos : Flange fixa, flange rotativa, com pescoço para soldadura, de pressão externa, de dilatação
 Intervalo de expansão : 30 mm, 60 mm, 90 mm
 Temperatura de funcionamento : -80 °C a +427 °C, EPDM até +95 °C

* Para diâmetros DN300 - DN1200, consulte o departamento de vendas e marketing.



Indicadores de Nível

Visor de Nível/Fluxo

PBR - UPR - UPT



Pressão : PN16 - PN40 - PN100
Tipo : PBR, UPR (com vidro reflex), UPT (com vidro transparente)
Materiais : Aço forjado CK22 e aço inoxidável 1.4308 - 1.4408, vidro borossilicato
Dimensões : 310 mm - 2785 mm
Ligações : DN20 DIN EN1092-1

Hidrantes de Incêndio

DN80 - DN100 - DN150



Pressão : PN16
Tipo : YYH80 - YYH100 - YYH150
Materiais : GJL250 ferro fundido cinzento, 0.7040 esferoidal
Dimensões : Conforme TS2821/1a (1450 mm - 1750 mm - 2150 mm)
Ligações : Flange PN16 conforme EN1092-2 (TS810)
Saídas : Conforme TS2217
Chaves : Conforme TS3798
Curvas : Conforme DIN28538

Válvulas de Segurança

DN 20x32 - DN 100x150



Pressão : PN16 - PN40
Tipo : Curso total 716, 746 flangeadas - curso proporcional 706 roscada
Materiais : GJL250 ferro fundido cinzento, 0.7040 esferoidal, aço 1.0619, aço inoxidável 1.4308 - 1.4408, bronze
Pressão de ajuste : 0,2 - 40 bar
Ligações : Nas flangeadas de acordo com DIN EN1092-1 e DIN EN1092-2, nas roscadas de acordo com EN228-1



YAKACIK VALF

A nossa empresa, que iniciou a produção em 1966 em Istambul Kartal, fabricou válvulas durante muitos anos sob licença especial e com a mais alta qualidade. Durante este período, com a experiência de produção e aplicação adquirida, realizou a fabricação e venda de vários produtos de válvulas e controlo de fluxo necessários pela indústria.

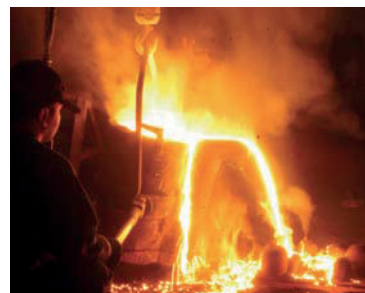
Com o conhecimento e a experiência obtidos, a nossa empresa continua a produção e as vendas sob a marca registada YAKACIK.

Na nossa fábrica existem:

- Design
- I&D
- Oficina de modelos
- Oficina de moldes
- Fundição: ferro fundido cinzento, nodular, aço e aço inoxidável fundido
- Laboratório de qualidade
- Fabricação por usinagem
- Montagem
- Cabine de pintura
- Estações de teste
- Produção e controlo

tem uma estrutura de instalação integrada composta por várias unidades.

YAKACIK Valf A.Ş. continuará a estar ao seu lado com quase meio século de experiência, elevada qualidade e compreensão de serviço técnico.



Gama de produtos Yakacik

- Válvulas de pistão DN15 - DN50
- Válvulas de pistão de equilíbrio DN65 - DN200
- Conjuntos de anéis elásticos DN15 - DN200
- Válvulas globo com fole metálico DN15 - DN300
- Válvulas globo de pressão DN15 - DN300
- Válvulas de purga de caldeira DN32 - DN50
- Válvulas esféricas DN15 - DN400
- Filtros tipo T DN15 - DN300
- Filtros tipo Y DN15 - DN500
- Compensadores DN25 - DN2500
- Válvulas criogénicas DN15 - DN50
- Manómetros de 1/2"
- Válvulas esféricas para gás natural DN15 - DN400
- Válvulas esféricas Monoball DN15 - DN100
- Válvulas de retenção DN15 - DN300
- Válvulas de retenção tipo disco DN25 - DN100
- Válvulas de retenção de dupla portinhola DN40 - DN400
- Válvulas borboleta DN32 - DN500
- Indicadores de nível YPBR - YUPR - YUPT
- Visor de nível e de caudal
- Válvulas de segurança VYC DN20x32 - DN100x150
- Hidrantes de incêndio DN80 - DN150



ISO 9001-2015

Sistema de Gestão da Qualidade



AD 2000 - W0

Certificado de Qualificação de Fabricação



CE 0045

PED 2014/68/UE Módulo H



FIRE SAFE

Válvulas esféricas – aço



FIRE SAFE

Válvulas de pistão – aço



ATEX



EAC

YAKACIK VALF A.Ş.

İstanbul Deri Org. San. Böl. Tabak Sk. No:4 N7-2
 Özel Parsel 34956 Tuzla / İSTANBUL / TÜRKİYE
 Tel: +90 216 309 72 50 (Pbx) Fax: +90 216 377 98 01
 www.yakacikvalf.com.tr info@yakacikvalf.com.tr

facebook/yakacikvalf

twitter/yakacikvalf

Kocaeli Gsm : +90 530 497 51 08
 İzmir Gsm : +90 533 591 93 98
 Trakya Gsm : +90 530 370 40 96